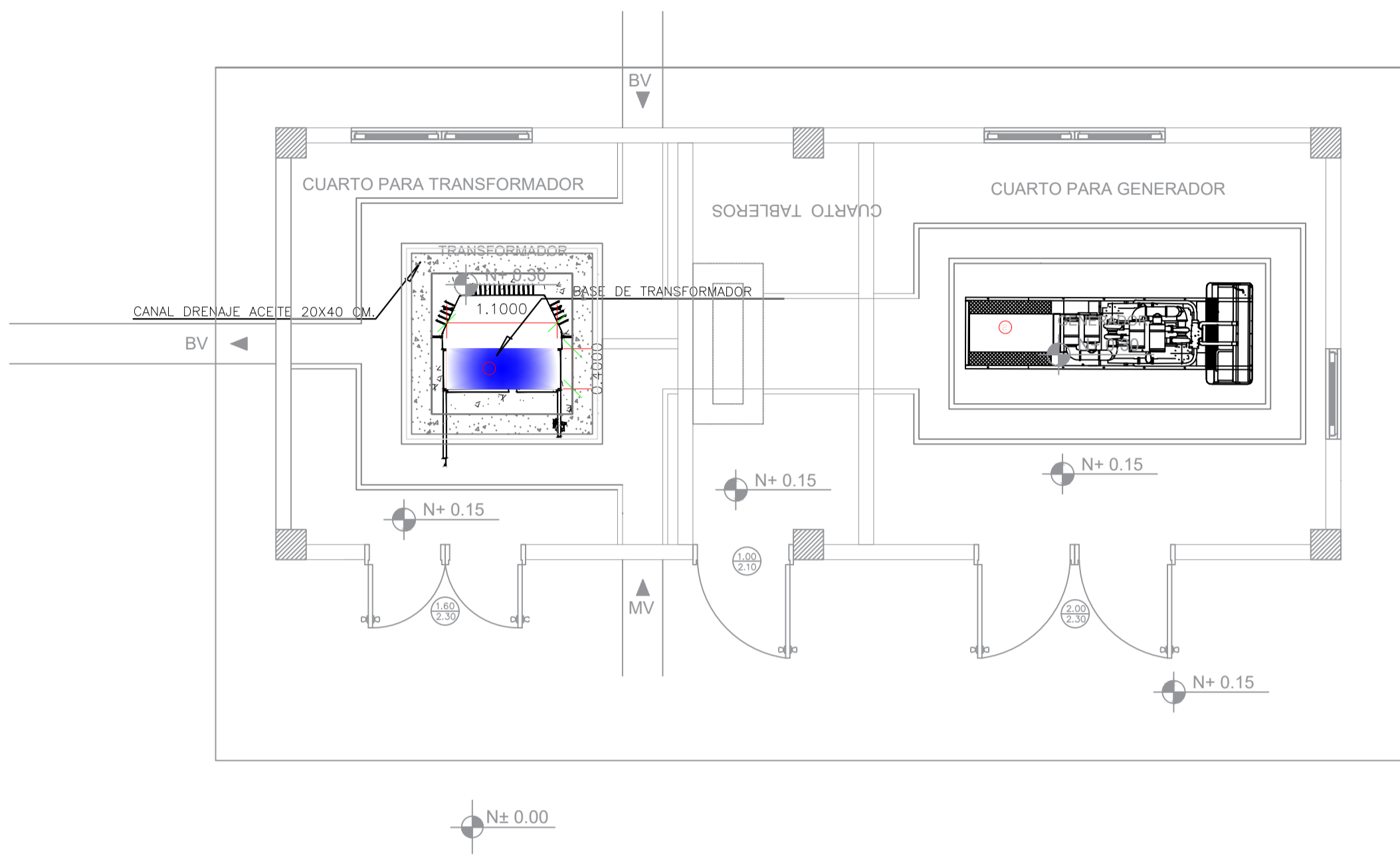
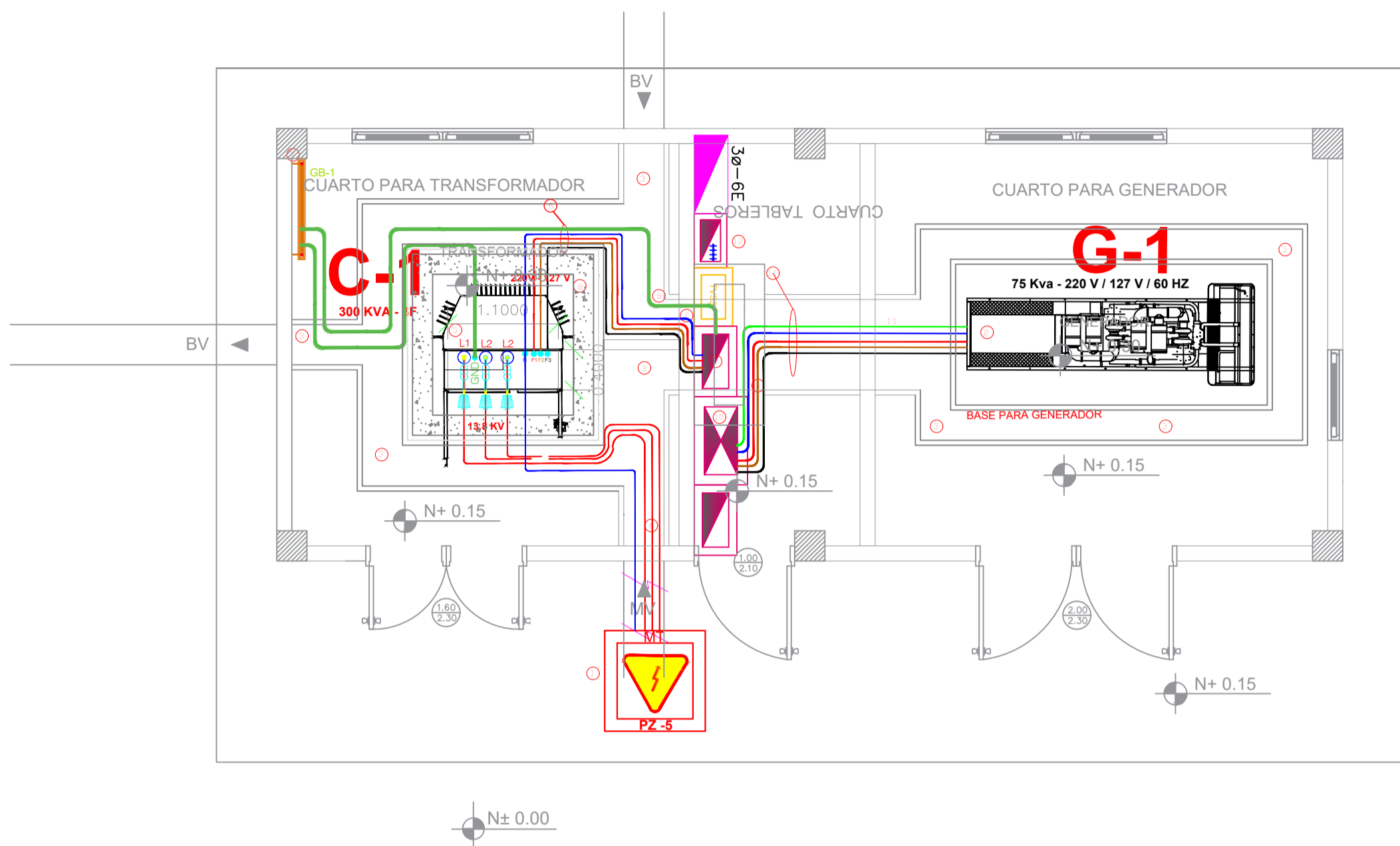


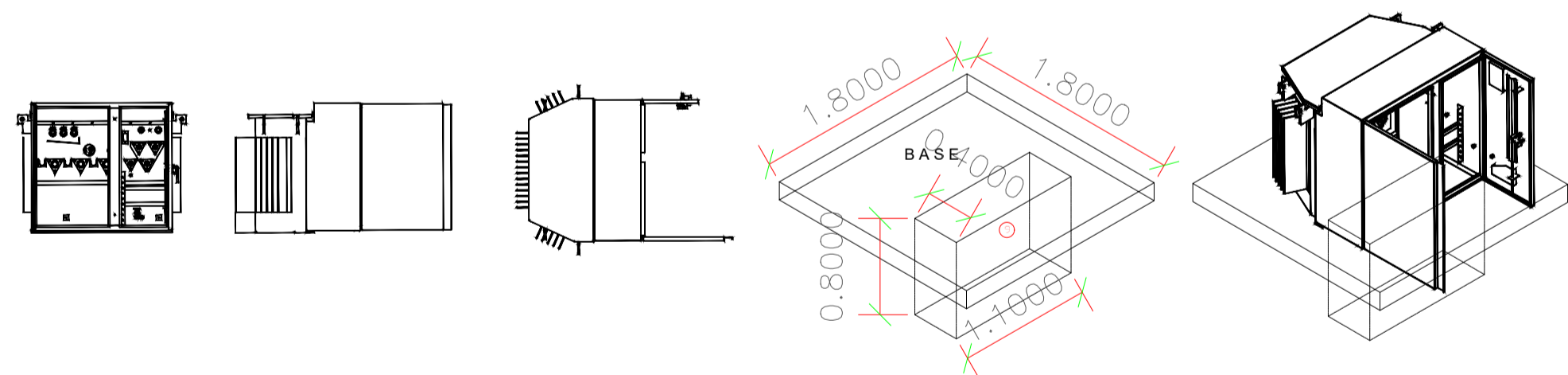
DETALLE DE UBICACIÓN DE TRANSFORMADOR Y GENERADOR



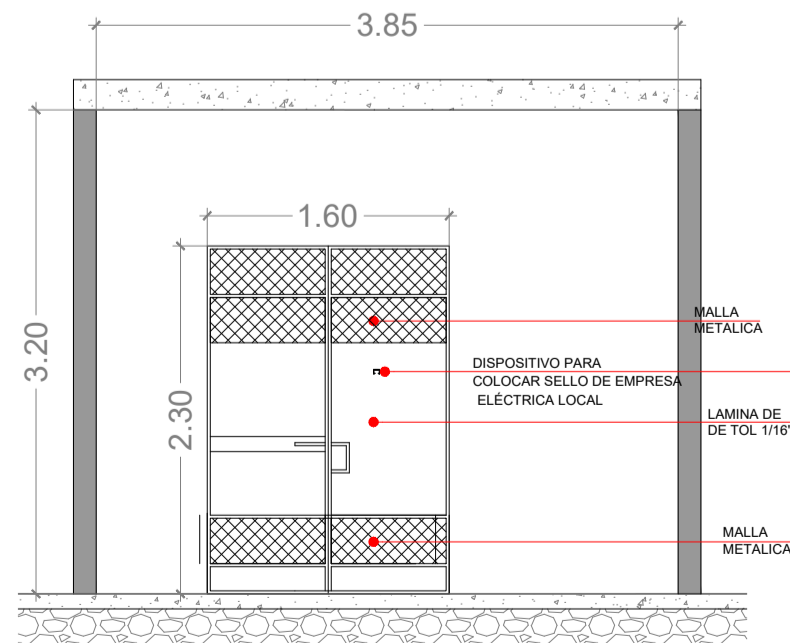
DETALLE DE CONEXIÓN DE TRANSFORMADOR Y GENERADOR



DETALLE DE BASE TRANSFORMADOR

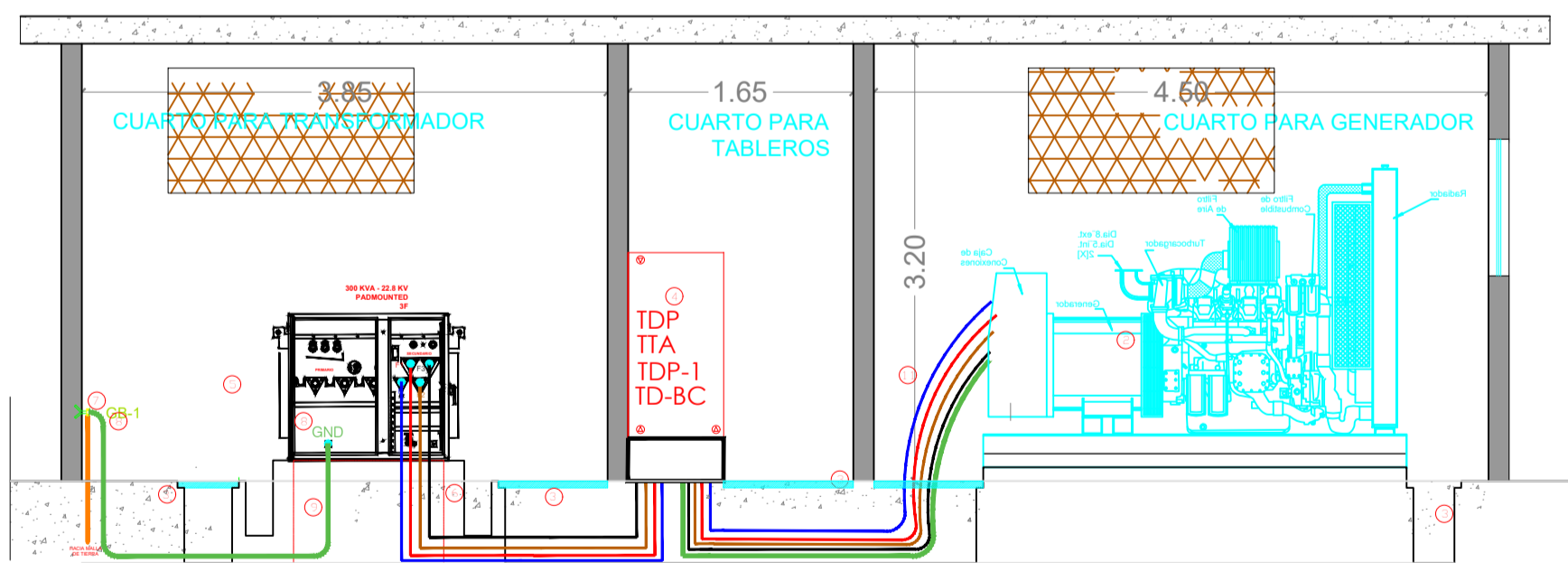


DETALLE DE PUERTA DE CUARTO DE TRANSFORMADOR



ALZADO PUERTA CUARTO PARA TRANSFORMADOR

DETALLE DE CONEXIÓN DE TRANSFORMADOR Y GENERADOR



REFERENCIAS

- 1 POZO DE REVISIÓN CON ACOMETIDA SUBTERRANEA DE MEDIA TENSION FORMADA POR 3 CONDUCTORES DE COBRE, AISLADO Y APANTALLADO PARA 24 kV, CALIBRE #2/0 AWG PARA LAS FASES Y UN CONDUCTOR DE COBRE DESNUDO , CALIBRE #2 AWG PARA EL NEUTRO CORRIDO PROYECTADO
- 2 GENERADOR TRIFASICO DE 75KVA, 3F, 60HZ
- 3 ZANJA DE CONDUCTORES DE MEDIA Y BAJA TENSION CON REGILLA
- 4 TABLERO DE DISTRIBUCION PRINCIPAL GENERAL TDP1 - TDP2
- 5 TRANSFORMADOR TRIFASICO PAD MOUNT DE 300 KVA. 22800-220/127 V. TAPS +/- (2 X 2.5%).
- 6 ACOMETIDA DE BAJA TENSION CON ALIMENTADOR SUPERFLEX 4(3x#4/0(F)+1x#4/0(N)+1x#2/0(T))AWG
- 7 PLATINA DE COBRE, DE 6 x 50 x 300. mm. PARA LOS NEUTROS. Y TIERRA
- 8 CONDUCTOR DE COBRE SUAVE DESNUDO No. 2/0 AWG., PARA LA MALLA DE TIERRA.
- 9 BASE DE TRANSFORMADOR 1.1mx0.40m
- 10 TABLERO DE TRANSFERENCIA AUTOMATICA
- 11 Alimentador 3x#250(F)+1x#250(N)+1x#4/0(T) AWG TTU
- 12 Tablero banco de condensadores 100 KVAR - TRIFASICO 220 V AUTOMATICO EN 4 PASOS DE 20 KVAR Y 20 KVAR FIJOS

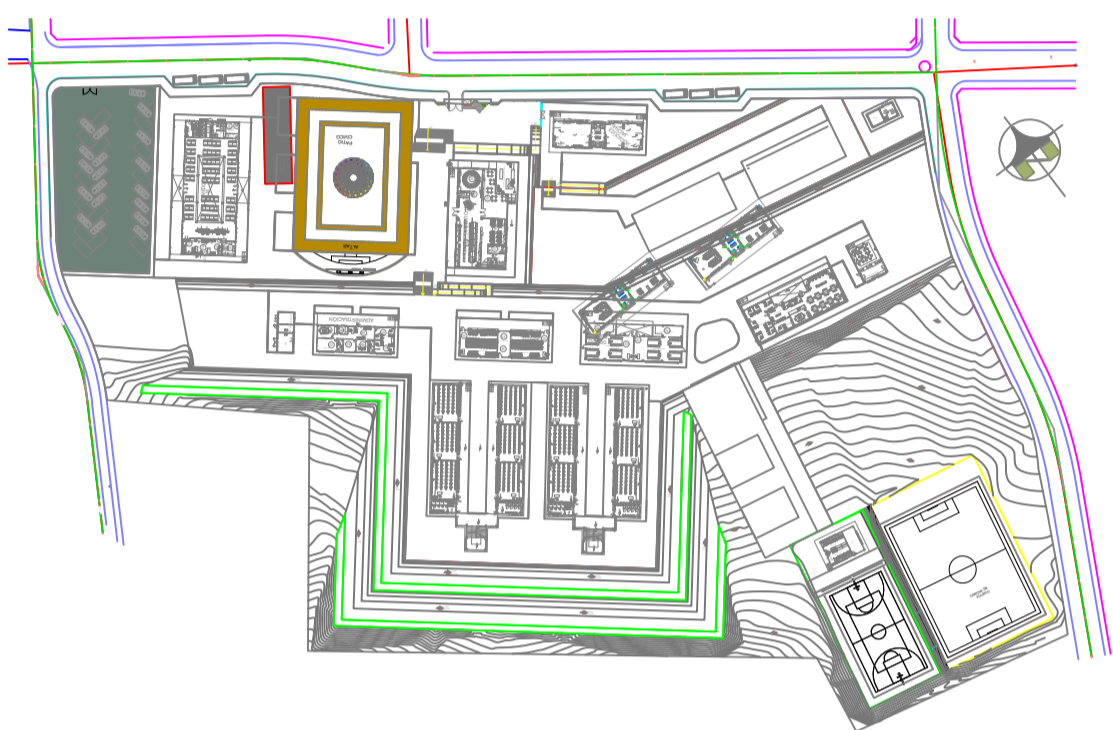
MINISTERIO DE
TRANSPORTE Y
OBRAS PÚBLICAS

MINISTERIO
DE EDUCACIÓN

ING. ANTONINA ROMERO
DIRECTORA NACIONAL DE ESTUDIOS DE OBRAS PÚBLICAS

ARQ. JUAN PABLO VILLAFUERTE
DIRECTOR NACIONAL DE INFRAESTRUCTURA FÍSICA

ESQUEMA REFERENCIAL DEL PROYECTO:



PROYECTO:

"UNIDAD EDUCATIVA ESTANDARIZADA DEL MILENIO "
GONZÁLEZ SUÁREZ

UBICACIÓN:

IMBABURA
PROVINCIA

OTAVALO
CANTÓN

GONZÁLEZ SUÁREZ
PARROQUIA

TIPOLOGÍA:

MAJOR (1110 ALUMNOS)

CONTIENE:

DETALLE DE CUARTO DE
TRANSFORMADOR

ESCALA:

INDICADAS

FECHA:

FEBRERO 2023

LÁMINA N.º

EL - 34

ELABORADO:

ING. EDISON PILLAJO
ANALISTA DE ESTUDIOS DE OBRAS PÚBLICAS

SELLOS MUNICIPALES: